



LA FIBRE POUR TOUS !

COMMUNAUTÉ D'AGGLOMERATION

ARCHE Agglo

PR 1-9

22 juin 2021

1

Les intervenants

1 – Les intervenants

La construction du réseau public de fibre optique

MAÎTRISE D'OUVRAGE

CHEF DE PROJET ADN

Jean-Benoît DUFAUD - jbdufaud@sm-adn.fr

ÉTUDES

MAÎTRISE D'ŒUVRE

CHARGÉ DE DÉPLOIEMENT FTTH ADN

Xavier RICHARD - xrichard@sm-adn.fr

TRAVAUX

MARCHÉS SUBSÉQUENTS

IMOPTEL
/ SANTERNE CENTRE
EST / CEGELEC / RIVASI
MS 5

MAITRISE D'ŒUVRE

EXECUTION

ATR
CABINET MERLIN
SUDALYS

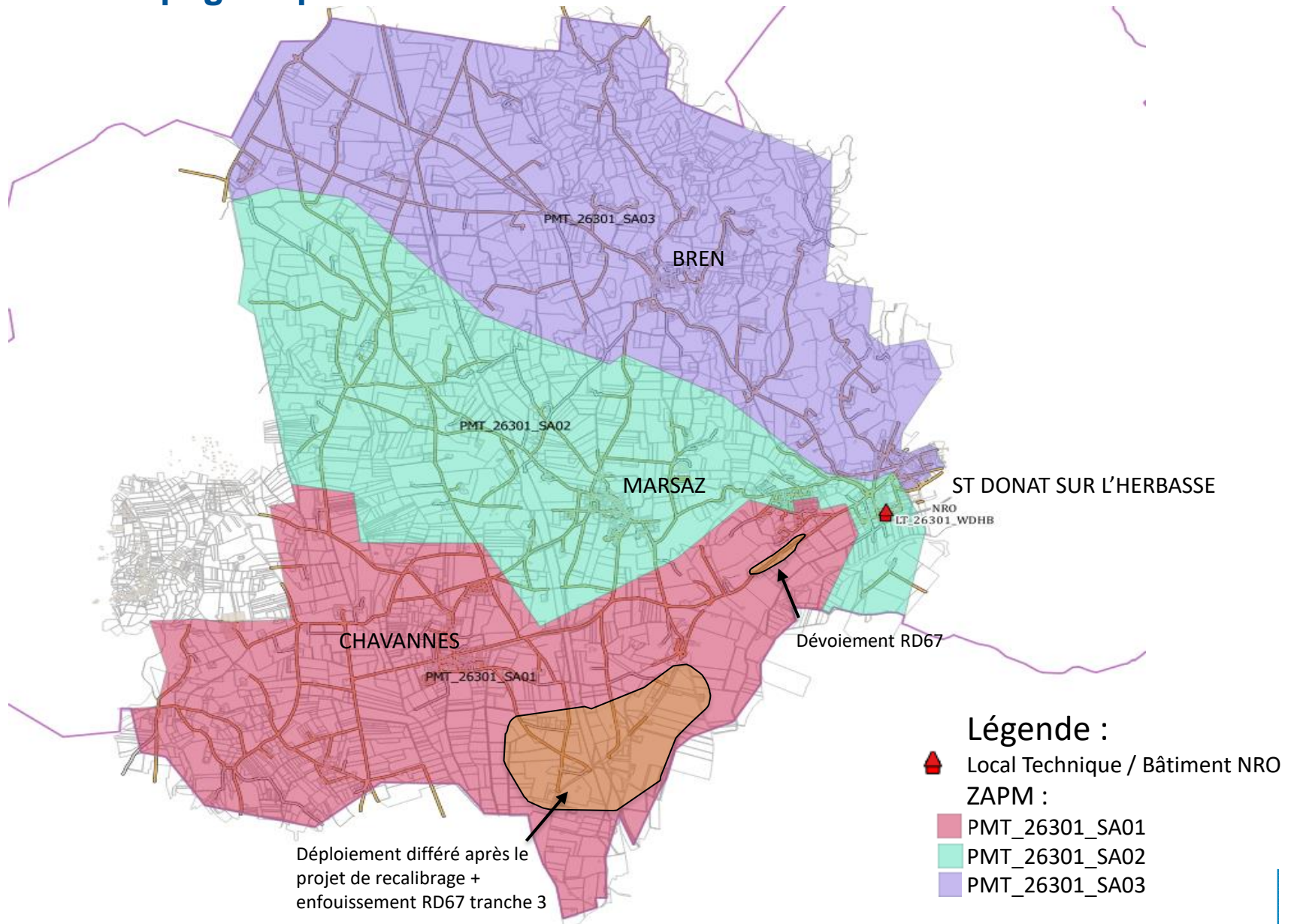
COORDINATION SÉCURITÉ ET PROTECTION DE LA SANTÉ (CSPS)

DEKRA (LOT 1 - NORD ARDÈCHE DRÔME)

2

Synthèse des études

2 – Découpage Zapm



2 – Localisation NRO

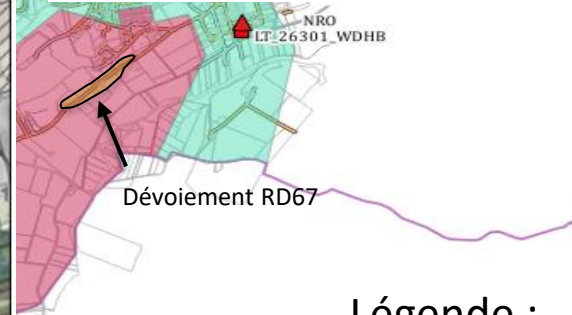


enfouissement RD67 tranche 3





Réseau d'initiative publique Ardèche Drôme Numérique
IMPLANTATION D'UN NOEUD DE RACCORDEMENT OPTIQUE / MULTI SRO
Département de la Drôme Commune de SAINT-DONAT-SUR-L'HERBASSE
Nom du Site : LT-26301-WDHB



Adresse : Rue des Sables et Pré de Gaud 26260 SAINT DONAT SUR L'HERBASSE



Légende :

-  Local Technique / Bâtiment NRO
- ZAPM :
-  PMT_26301_SA01
-  PMT_26301_SA02
-  PMT_26301_SA03

2 – Répartition des suf sur le périmètre étudié

Avant relevé terrain

	MARSAZ	BREN	CHANTEMERLE	CHAVANNES	CLAVEYSON	MERCUROL-VEAUNES	SAINT-DONAT	Total suf
Nb suf majic	312	290	3	283	3	53	285	1229

Résultat de l'étude

ZSRO	MARSAZ	BREN	CHANTEMERLE	CHAVANNES	CLAVEYSON	MERCUROL-VEAUNES	SAINT-DONAT	Total suf
PMT_26301_SA01	39	0	10	315	0	70	84	518
PMT_26301_SA02	330	16	0	2	0	0	141	489
PMT_26301_SA03	0	325	0	0	3	0	149	477
Total général	369	341	10	317	3	70	374	1484

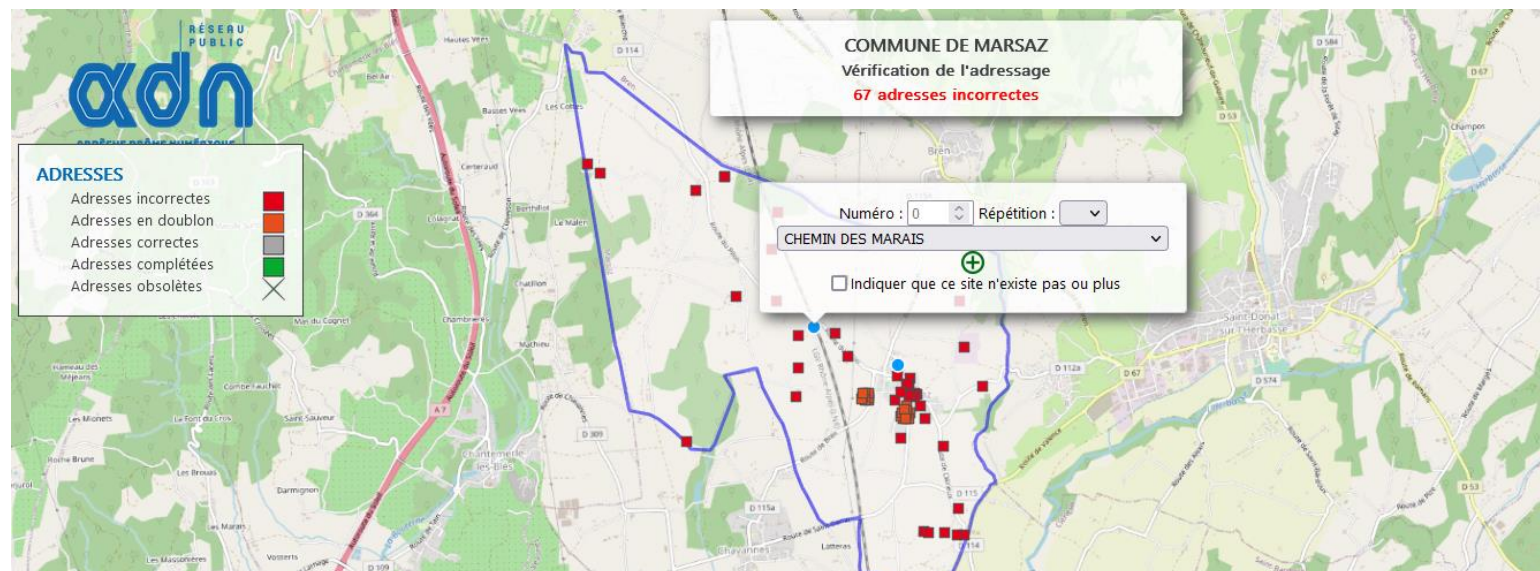
Variation en %	+18%	+18%	+33%	12%	0%	46%	31%	21%
----------------	------	------	------	-----	----	-----	-----	-----

2 – Adressage des communes

Complétude d'ADN MAP : une étape indispensable pour l'éligibilité des administrés



Commune	total_adresses_commune	incorrect_adresses dont doublon	%
BREN	299	44	15%
CHAVANNES	273	44	16%
MARSAZ	308	67	22%
MERCUROL VEAUNES	69	41	59%
SAINT DONAT SUR L HERBASSE	310	135	44%



2 - Chiffres clefs – relevés terrain

	Nombre de poteaux relevés	Linéaire d'infrastructure souterraine (ml)	Linéaire d'infrastructure aérienne (ml)
MARSAZ	480	7338	13010
BREN	529	5627	15017
CHAVANNES	172	6079	4920
SAINT-DONAT	291	7140	6583
MERCUROL-VEAUNES	138	432	3591
CHANTEMERLE	8	0	42
CLAVEYSON	16	0	222
CLERIEUX	9	171	335
SAINT-BARTHELEMY-DE-VALS	18	0	568
Total	1661	26790	44290

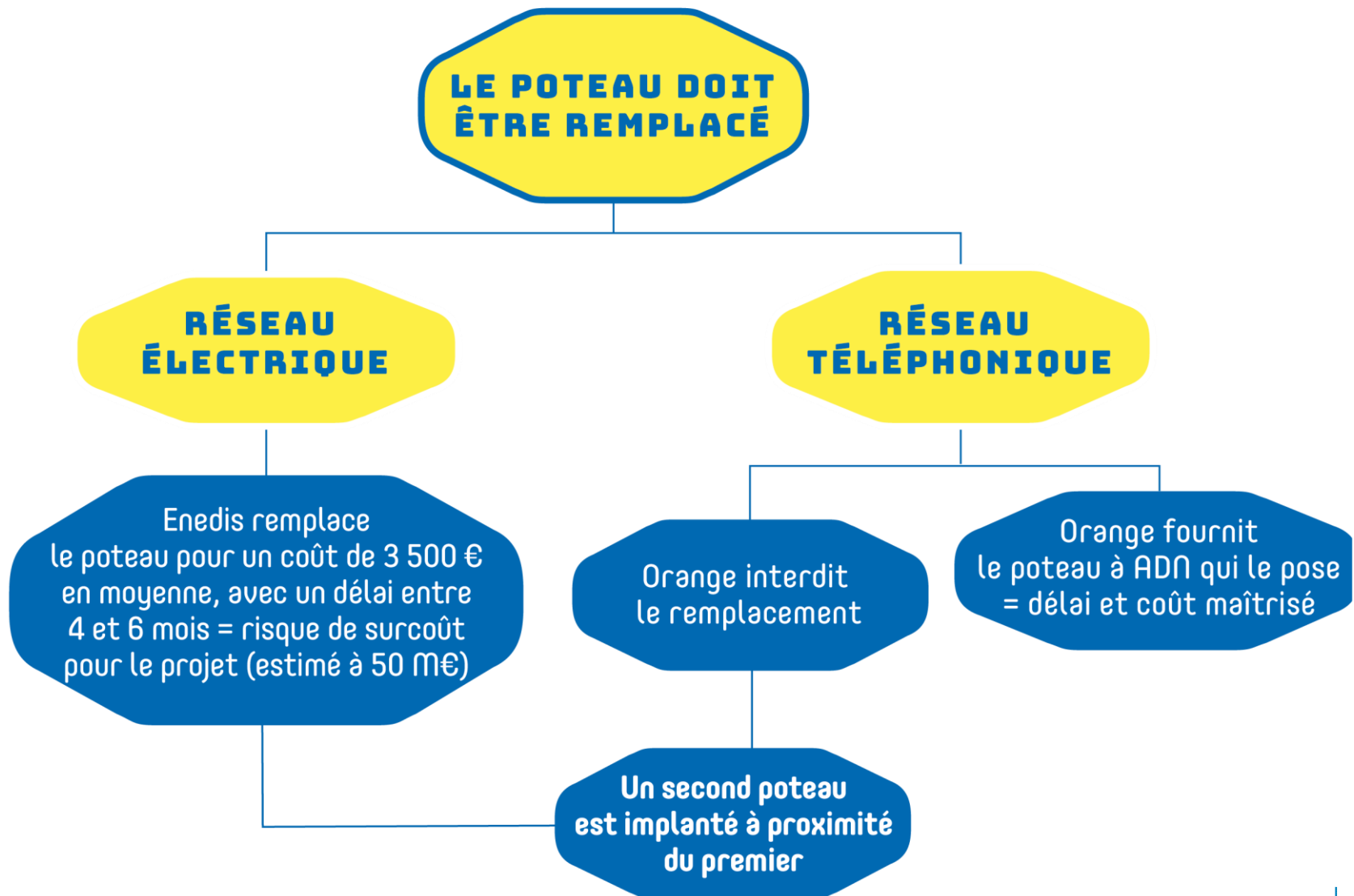
Informations données à titre indicatif

2 - Chiffres clefs – Travaux à réaliser

Nombre de tronçons de Génie Civil à créer	20
Nombre de chambres à créer	39
MI de tronçon à créer	7720
Nombre de réparations de fourreaux existants	15
Nombre de poteaux ADN à implanter	20
(hors remplacement / doublement ENEDIS – ORANGE)	
Nombre de poteaux Orange à remplacer	177
Nombre de poteaux ENEDIS à doubler	72
MI de câble souterrain à tirer	34827
MI de câble aérien à tirer	55362

Informations données à titre indicatif

2 – Pourquoi ADN implante de nouveaux poteaux * ?

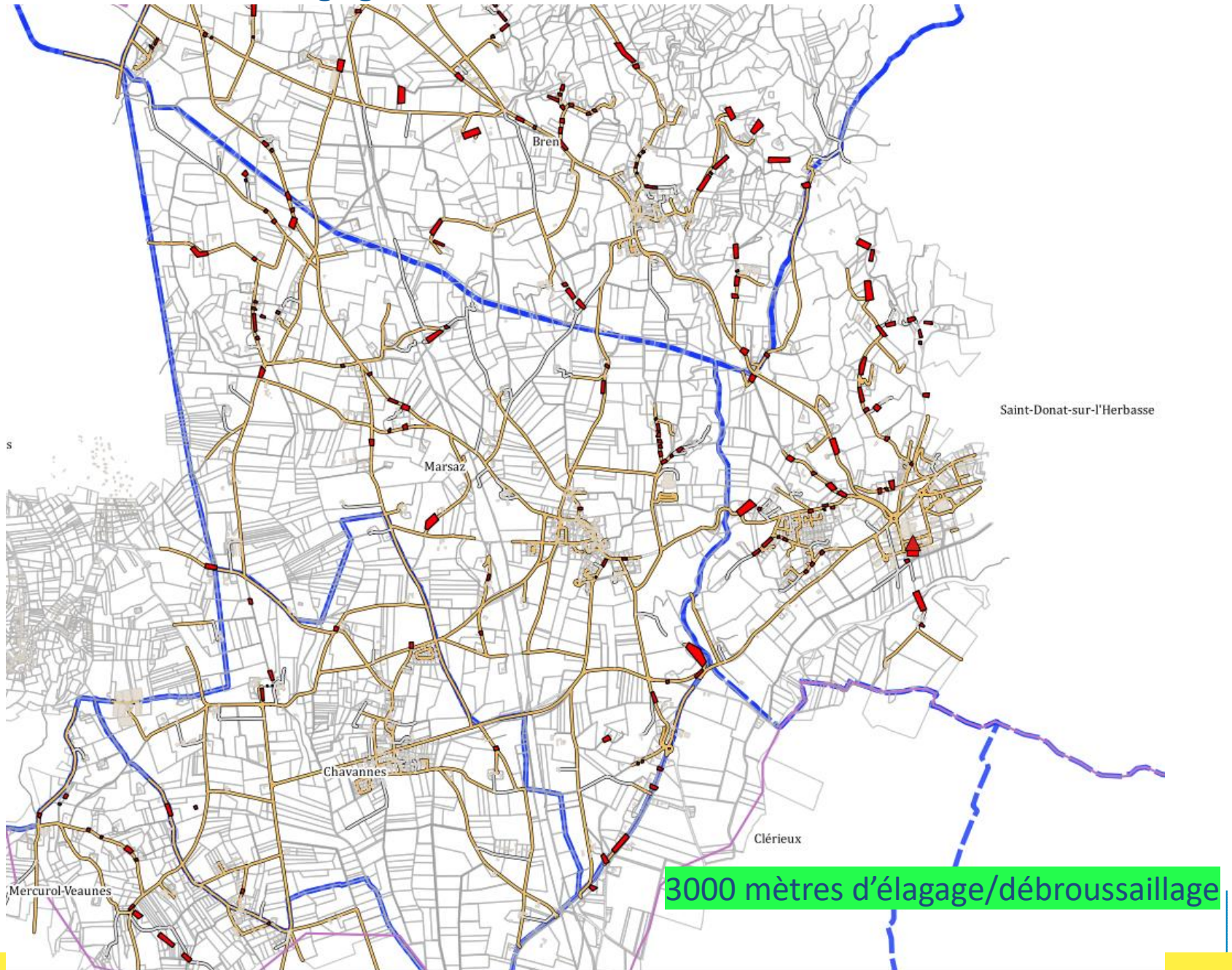


* lorsqu'un poteau est déjà installé

3

**Élagage nécessaire
pour la création du
réseau FTTh**

3 – Les données d'élagages



4

Conventionnement

4 – La nécessaire mobilisation des communes

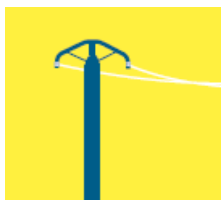
Convention de passage des parcelles privées

◆ Pourquoi ?

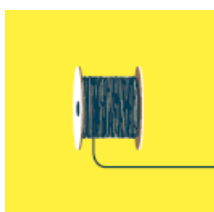
Permettre à ADN de déployer le réseau lorsque la fibre doit passer sur des infrastructures situées sur le domaine privé ou en façade des habitations

◆ Les différents cas

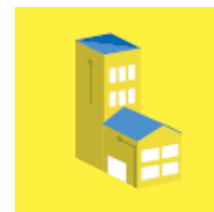
Côté particuliers



Pour installer la fibre sur des poteaux existants d'Orange ou d'Enedis (servitude ou droit de passage existant)



Pour réaliser des travaux sur la parcelle (nouveaux tracés souterrains ou implantation de poteaux)



Pour installer un équipement en façade des habitations

Côté collectivités

- **Pour déployer la fibre sur les supports de l'éclairage public ou dans les fourreaux et chambres télécoms appartenant à la collectivité**

4 – La nécessaire mobilisation des communes

Convention de passage des parcelles privées

◆ Les risques



Suspension du déploiement dans l'attente de la signature de la convention



Surcoût pour le projet (recherche d'une solution alternative)



Impossibilité de déployer la fibre sur une partie de la commune (notamment les foyers situés en aval de la parcelle bloquante)

◆ **Aidez-nous dans la relation avec vos administrés** pour solutionner les refus de conventionnement avec des propriétaires privés concernés



En cas de refus du propriétaire, vous pourrez être sollicité pour mettre en place une servitude de passage

4 – La nécessaire mobilisation des communes

Le conventionnement des immeubles collectifs et lotissements privés de 4 logements et +



◆ Pourquoi conventionner ?

Autorisation nécessaire des propriétaires, syndicats de propriété ou bailleur social pour réaliser les travaux

◆ Qui réalise les travaux ? Le délégataire de service public



◆ Quand ? Dès le lancement des études sur la poche de déploiement



VOTRE CONTACT

Amandine PAULANDRE

04 82 48 00 12

convention.fibre2607@axione.fr



Pour les permis de construire délivrés avant le 1/07/97, la fourniture du Dossier Technique Amiante (DTA) de l'immeuble est obligatoire

4 – La nécessaire mobilisation des communes

Convention de passage des parcelles privées



Avancement conventionnement

- 149 conventions au total

	ZSRO	Nombre SUF	TAUX DE SUF RACCORDABLES
PR1-9	SA01	518	99,42%
	SA02	489	96,73%
	SA03	477	99,37%

- 6 conventions refusées: servitudes à arbitrer

Numéro convention	COMMUNE	SUF impactées
CONV_A_26301_4079 CONV_A_26301_4206 CONV_A_26301_4205	ST DONAT sur l'Herbasse	16 SUF
CONV_B_26301_4202	ST DONAT sur l'Herbasse	3 SUF
CONV_A_26061_4086	BREN	8 SUF
CONV_B_26301_4208	ST DONAT sur l'Herbasse	4 SUF

- 5 conventions manquantes :

Numéro convention	COMMUNE
CONV_A_26179_4029	MERCUROL VEAUNES
CONV_A_26179_4209	MERCUROL VEAUNES
CONV_A_26179_4211	MERCUROL VEAUNES
CONV_B_26301_4212	ST DONAT sur l'Herbasse
CONV_B_26301_4213	ST DONAT sur l'Herbasse

Légende :

- A : Convention d'accès aux infrastructures existantes
- B : Création d'infrastructure
- C : Convention pour la pose de boîtier en façade
- F : Lettre d'information – passage de câbles en façade



Aide de la mairie de MERCUROL nécessaire pour obtenir la signature de ces conventions

Route départementale

5

Calendrier prévisionnel

5 - Calendrier prévisionnel travaux

Démarrage travaux GC / élagage / poteau :	Juillet 2021
Tirage des premiers câbles :	Aout 2021
Raccordement des premières Boites Optique :	Septembre 2021
Prévisionnel fin de travaux des premières zones :	T1 2022

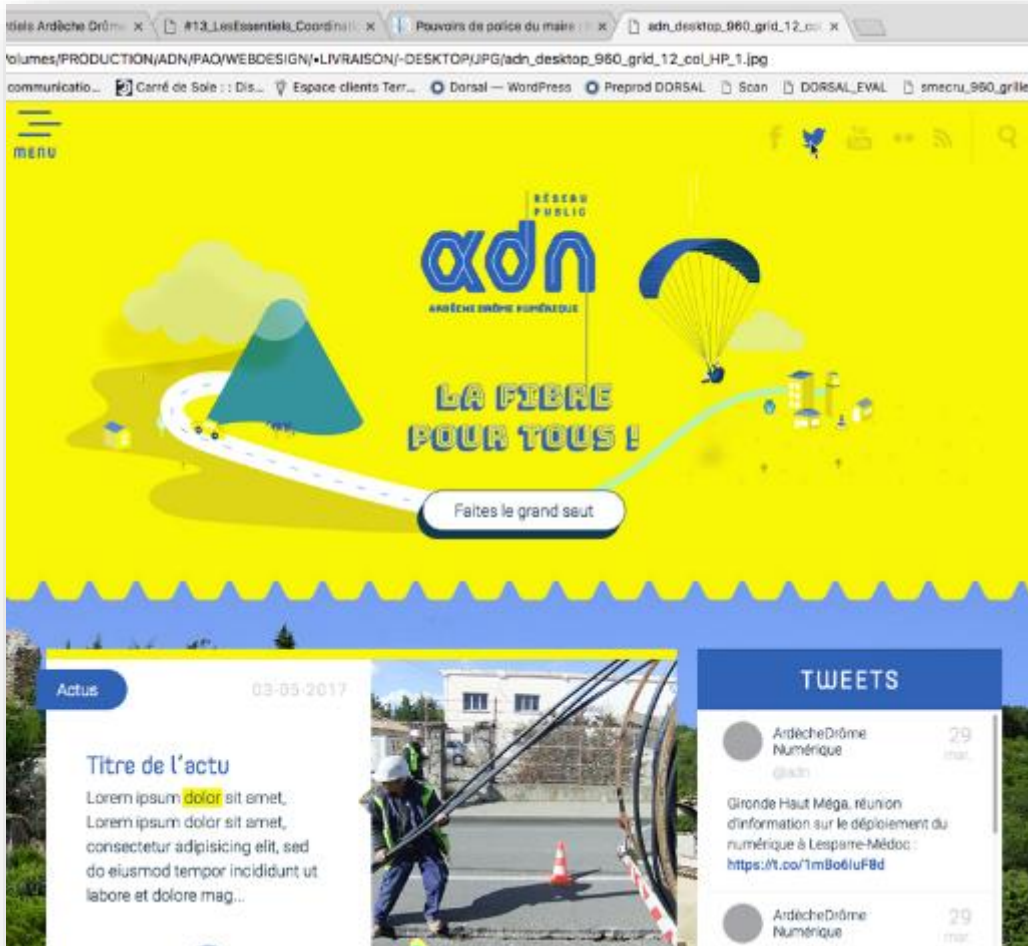
Risque Travaux identifié: Attente enfouissement ORANGE sur RD67.

6

La communication en direction des administrés

Pour connaître l'avancement du déploiement

www.ardechedromenumerique.fr/eligibilite



Facebook

[ardechedromenumerique.fr](https://www.facebook.com/ardechedromenumerique.fr)

Twitter



@adn0726

7

**Les offres
alternatives**

Les offres alternatives, à défaut de fibre

- ◆ Par le biais du réseau de téléphonie mobile :
 - 4G fixe : débits non symétriques et non garantis (éligibilité selon couverture 4G de l'opérateur / par exemple chez SFR : « *jusqu'à 260 Mbps en réception et 50 Mbps en émission* »)
 - Possibilité de bénéficier d'une aide financière de l'Etat (jusqu'à 150 €) à travers le dispositif « Cohésion numérique des territoires »
- ◆ Par le biais du satellite :
 - Nouvelle offre Internet Très Haut Débit par satellite de l'opérateur Nordnet (neosat) : débits non symétriques (jusqu'à 100 Mbps en réception)
 - Possibilité de bénéficier d'une aide financière complémentaire de la Région et du Département (jusqu'à 450 €), dans le cadre du dispositif « Cohésion numérique des territoires » de l'Etat (<https://campusnumerique.auvergnerhonealpes.fr>)
- ◆ Pour connaître son éligibilité à ces différentes technologies et identifier la meilleure offre disponible chez soi : <https://maconnexioninternet.arcep.fr>



Merci de votre attention

www.ardechedromenumerique.fr



[ardechedromenumerique.fr](https://www.facebook.com/ardechedromenumerique.fr)